



Beleuchtung wirkt in alle Lebensbereiche - Umwelt / Kultur / Gesundheit, ist von gesellschaftlichem Interesse und eine sehr öffentliche Angelegenheit, die deshalb mehr öffentlich debattiert werden sollte.

Gerne laden wir Sie deswegen ein zum

Symposium ZUKUNFTSFÄHIG BELEUCHTEN 2024

Forum, Fortbildung und Impulse für alle, die mit Licht arbeiten.

Umweltverträglichkeit und Nachhaltigkeit im Fokus

Expertenwissen und Inspiration

Die Teilnehmenden erwartet eine gelungene Mischung aus inspirierenden Impulsen von Fachkundigen mit Expertise aus Lichtforschung und Normung, des Naturschutzes, der Herstellung und Anwendung, der Ökologie, der Tages- und Kunstlichtplanung sowie des nachhaltigen Leuchten-Baus.

Interaktive Diskussionen

Dazu gehören lebhaftige Diskussionen am runden Tisch, in denen Best Practice-Beispiele und innovative Ansätze ausgetauscht werden. Galerie-Präsentationen stellen beispielhafte Ansätze und Leuchtturm-Projekte vor.

Zielsetzung: Bewusstsein schaffen

Das Ziel dieser Veranstaltung ist, das Bewusstsein für die Auswirkungen von Beleuchtung auf Umwelt (Biodiversität) und Gesellschaft zu schärfen. Dieses Wissen soll über die Fachwelt hinaus in der Öffentlichkeit etabliert werden, um sowohl professionelles als auch privates Beleuchten zukunftsfähiger zu gestalten.

WANN: 5. November 2024, 09:00 - 19:30 Uhr

WO:

Messe Berlin, Marshall-Haus, Messedamm 22, 4055 Berlin, Germany
begleitend zur belektro

ZIELGRUPPE: Politiker / Gemeinden / Bau- & Umweltbehörden / Immobilienwirtschaft & Wohnungsbaugesellschaften, Verbände von Architektur & Planung bis Innungen

Anmeldung / Tickets /

zwischen 95 und 195€, Verbands -Rabatte:

<https://www.eventbrite.de/e/zukunftsfahig-beleuchten-symposium-tickets-957020984527>

ebenda: kostenlose Registrierung für Partner-Vorträge 06.11. 2024 ab 14:30

Tickets belektro : <https://www.belektro.de/de/besuchen/tickets/>

Code: ZuBe_belektro2024

Eine Veranstaltung der LiTG auf Initiative von Gather Around Light, mit freundlicher Unterstützung von der belektro und vielen anderen.

Über die LiTG

Die LiTG, Deutsche Gesellschaft für LichtTechnik und LichtGestaltung e.V. mit Sitz in Berlin ist ein eingetragener unabhängiger gemeinnütziger Verein mit über 100-jähriger Geschichte und ca. 2000 Mitgliedern. Die LiTG versteht sich als dynamisches Netzwerk und Wissensplattform für alle Licht-Interessierten und befasst sich mit »Licht und Beleuchtung« in den Bereichen Technik, Gestaltung, Planung und Anwendung in Theorie, Praxis und Forschung.

Sie organisiert Veranstaltungen und Tagungen, erstellt Fachpublikationen und unterhält das Weiterbildungs- und Prüfungsprogramm zum »European Lighting Expert«.

Auch beteiligt sie sich an der Erarbeitung nationaler und internationaler Normen und kooperiert dazu mit maßgeblichen Fachorganisationen wie DIN, CEN, CIE, ISO sowie den nationalen Licht-Gesellschaften.

Weitere Infos unter: www.litg.de

Über Gather Around Light

ein informelles Netzwerk von Licht- und Dunkelheitsenthusiasten aus Lichtplanung, -Design, Wissenschaft, -Kunst, Leuchtenherstellung & -Vertrieb.

Veranstalter des 2-monatigen Berliner Lichtstammtisches und Schnittstelle von LiTG, IALD, WIL, OpTec BB & mehr.

Initiatoren von Events zum Thema mit Blick über den Tellerrand auf verschiedenste Sichtweisen und Kommunikation in die Öffentlichkeit.

Bürgerschaftlich-professionelles ehrenamtliches Engagement mit Passion & Wirkung.

Weitere Info unter www.gather-around-light-net

Nachhaltige Veranstaltung:

Wir empfehlen unseren Besuchern die Anreise mit Bus und Bahn anstelle von PKW's und Flugzeugen, wie auch das Buchen nachhaltige Unterkünfte.

Wir bitten unsere Partner und Sponsoren, auf Give Aways zu verzichten und bieten eine regionale und saisonale Verpflegung.

Information

www.zukunftsfähig-beleuchten.de

www.zukunftsfähig-beleuchten.de

DETAILS

PROGRAMM & ABLAUF am 5. November:

- 09:00 Uhr Einlass & Tässchen Kaffee
- 09:30 Uhr Reden & Intro – Vorstellung der Experten und Referenten
- 10:00 Uhr 4x10+5 Minuten Impulse, Positionen, Fragen
- 11:20 Uhr Kaffeepause
- 11:50 Uhr 3x10+5 Minuten Impulse, Positionen, Fragen
- 12:50 Uhr Lunch, geführte Ausstellungs- & Messerundgänge & Netzwerken
- 14:00 Uhr Podiumsdiskussion, ggf. mit Kaffeepause
- 16:30 Uhr Zeit für Stärkung, geführte Ausstellungs- & Messerundgänge; Netzwerken
- 17:30 Uhr Light Slam
- 18:00 Uhr Zusammenfassung & Ausblick
- 18:30 Uhr Zeit für Ausklang, geführte Ausstellungsrundgänge; Netzwerken
- 19:30 Uhr Ende

MODERATION

Simon Hauser - Moderator, Auftragsredner, Coach

<http://www.hauser-kommunikation.de>

IMPULSE - EXPERTEN & THEMEN*:

10:00



Zukunftsfähige Arbeitsverhältnisse - kompetent, fair, eigenverantwortlich, auf Augenhöhe

Solveig Buseler - Schnick Schnack Systems, Global Director Sales & Marketing
Member of the Board



10:20



Ein kurzer wissenschaftlicher Blick auf die Umweltwirkungen von Leuchten

Dr. Sebastian Knoche - Manager Research TRILUX GmbH & Co. KG,



10:40

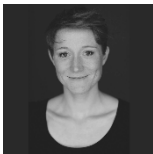


Aluminium im Vergleich - welchen Einfluss hat der Rohstoff auf das Gesamtergebnis des ökologischen Fußabdrucks von Leuchten

Dipl. Ing. Joachim Becker - Gründer und Geschäftsführer beolum GmbH, Dozent & Beratung Nachhaltigkeit



11:00



Circular Economy – vom Green Deal in die Praxis
CSR, ESPR & Digital Product Passport

Wie bereitet sich ein Unternehmen vor, um die Transformation von einem linearen zu einer zirkulären Wirtschaft zu gestalten?

Welche Anforderungen und Schnittstellen bestehen zur Bauwirtschaft?

Dipl. Des. Ines Göbel - Sustainability Manager Zumtobel Group; vormals Uni Kassel, Braungart EPEA / C2C, Lecturer Circular Economy



11:20

Pause

11:40



Licht im Wandel -

Anforderungen an kreislauffähige und nachhaltige Beleuchtung

Christian Brehm - Senior Director
Lightcycle Retourlogistik und Service GmbH, München



12:00



Beleuchtung von Bahnanlagen

nach DIN EN 12464-2 unter Berücksichtigung der Anforderungen nach der DB Richtlinie 81305 hinsichtlich Umweltverträglichkeit

Hon.-Prof. Dipl.-Ing. Axel Stockmar
Hannover University of Applied Sciences and Arts
LCI Light Consult International



12:20



Synergie-Effekte für Werbe- & Gewerbe-Beleuchtung, Allgemein- und Außenbeleuchtung dank Lichtsteuerung über das IOT

Johannes Mailänder
Gründer & CMO LichtWART GmbH;
vormals Prokurist & Verkaufsleiter Bertelmann GmbH



MARKT DER MÖGLICHKEITEN - Partner und Sponsoren

Positionen & Ansätze zur Zukunftsfähigkeit: Strategien & Beispiele, Leuchtturm-Projekte & Best Practice aus allen Bereichen des Lebens mit Beleuchtung - Herstellung, Anwendung, Planung, Forschung, Urlaub Freizeit, Spiel, Spaß & Lebensart*

AUSSTELLUNG ZU UMSICHTIGER AUSSENBELEUCHTUNG & IM KINOSAAL:

Adolf Schuch GmbH:

Außenleuchten für Sterneparks

Annette Krop Benesch: Reise durch die helle Nacht - ein Spiel zum Thema Lichtverschmutzung

Bergmeiste GmbH: regionale Außenleuchten-Manufaktur mit zirkulärem Potential

BFN - Bundesamt für Naturschutz: Publikationen, Leitfäden, Empfehlungen

Catherine Perez Vega: The environmental impact of artificial lighting in urban settings: gaps, challenges and sustainable lighting design

Focus Lighting GmbH: Seewasserresistenz durch Oxidation; Take-Back-Concept für Leuchten im Kreislauf

Förderverein Nationalpark Boddenlandschaft e.V. & Büro für Landschaftsplanung und Umweltberatung:

Best Practice - Ahrenshoop - insektenfreundlichere Außenbeleuchtung

HEI Technology International GmbH: Solarleuchten für öffentl. Straßenbeleuchtung DACH

L&L Luce&Light:

abgeschirmte Außenleuchten & Lichtakzente

Laternix GmbH & Co. KG: Weiternutzung durch Umrüstung statt Austausch von Bestandsleuchten

Leibniz-Institut für Gewässerökologie und Binnenfischerei: AUBE-Projekt

LichtWART GmbH: Kosten sparen & Biodiversität schützen durch smarte Lichtsteuerung für Handel, Industrie, GeWerbe, Marketing

ROLAN Manifesto in deutscher Sprache

Selux GmbH:

AETO Solar-System-Stele & Circulare Lichtprofile

Siteco GmbH:

smarte Außenbeleuchtung & Steuerung

Sky Heia GmbH:

Unter den Sternen schlafen

Ulrike Brandi Licht Lichtplanung und Leuchtenentwicklung GmbH: Vorstellung des „EU Interreg Nordsee Projekts Darker Sky“

VISIT DARK SKIES® GmbH: Audioguide für Sternenfreunde

WE-EF LEUCHTEN GmbH:

sensitive Lighting

AUF DER GALERIE

Anolis Lighting Division Robe Deutschland GmbH: Beleuchtungslösungen für Architektur-Beleuchtung aus nachhaltiger Produktion bei Minimierung des Streulichts.

Beolum GmbH - alternative Rohstoffe zu Aluminium

Brandt & Partners: Führung und Abläufe optimieren – branchenspezifische Personalberatung und datenbasierte Effizienzdiagnostik.

Ellux Vertriebs GmbH: Ein starker Partner für anspruchsvolle und zukunftsfähige Beleuchtungslösungen – Beispiele verschiedener Hersteller.

Fagerhults Belysning AB: Pionier in Nachhaltigkeit und Kreislauffähigkeit

IALD German Chapter

IGuzzini illuminazione Deutschland GmbH: Wege zum Design for Recycling und Beispiele von Verwendung nachwachsender Rohstoffe in der Beleuchtung.

Ledvance GmbH: Everloop, Natureloop & VIVARES Lichtmanagementsystem

Lightcycle Retourlogistik und Service GmbH: Wie lässt sich Beleuchtung recyceln?

LightLife Gesellschaft für audiovisuelle Erlebnisse mbH: Griven Architekturbeleuchtung für intakte Nachlandschaften

LiTG / LTG e.V.; AG Nachhaltigkeit: Positionspapier zukunftsfähiges Beleuchten

Lumen Radio: Licht - auch ohne Kabel

Regiolux GmbH:

Zukunftsweisende Innovationen mit effizienten und umweltfreundlichen Leuchten.

Schnick-Schnack-Systems GmbH: hochwertige Individuelle, spielfertige Lichtlösungen und Steuerungen für besondere Aufgaben aus zukunftsfähiger Produktion.

Signify GmbH: 3D gedruckte Leuchten – nachhaltig, individuell und passend zu jedem Stil.

Straßenastronomie:

die Sterne zu Städten bringen

TM65-66

Trilux GmbH: SUMATRA- Forschungsprojekt, Wellumic - Die Symbiose von Tages- und Kunstlicht.

XAL GmbH: Zukunftssicherheit durch nachhaltige Produktkonzepte.

Ergänzend dazu am 06.11.:

PARTNERVORTRÄGE „ZUKUNFTSFÄHIG BELEUCHTEN AUF DER BELEKTRO AUS SICHT VON FORSCHUNG UND INDUSTRIE“

WANN: ab 14:30 Uhr,

WO: Forum Energie + Technik, **Halle 3.2, Stand 420**

THEMEN: Ansätze nachhaltiger und kreislauffähiger Leuchtenherstellung, Natur- & Umweltschutz, Gesetzgebung und Recht *

- | | | | |
|--------------|---|---|---|
| 14:30 |  | Umweltfreundliches Beleuchten oder was bei der Beleuchtungsplanung berücksichtigt werden muss – Anregungen aus Sicht des Bundesamtes für Naturschutz
Marita Böttcher, BfN, FG II 4.2, Leipzig
Seit 19993 Veranlassung von und Mitarbeit an diversen Forschungsprojekten, Kooperationen, Gesetzesvorhaben und Publikationen zur Wiedervernetzung von Flächen und Lichtverschmutzung |  |
| 14:50 |  | Kreislaufwirtschaft neu gedacht: Smarte, umweltschonende Lichtlösungen für Bestandsanlagen
Dipl. Wirtsch. Ing. Michael Haertl,
Gründer und Geschäftsführer Laternix GmbH & Co. KG, vorm. CTO Siteco
Entwicklung von nachhaltigen LED-Lösungen für die energetische Modernisierung von Innen- und Außenbeleuchtung |  |
| 15:05 |  | Licht und Energie neu gedacht
Dipl. Ing. Roman Liebe, Dipl. Ing. Photoingenieur, M.A. Lighting Design - Senior Creative Engineer Selux GmbH, vorm. Entwicklung von Lichtsystemen und Beleuchtungslösungen; Entwicklungsingenieur in der Halbleiterindustrie |  |
| 15:30 |  | Straßenbeleuchtung gestern / heute / morgen - Ideen / Konzepte / Lösungen
M. Sc. Samuel Fiedelak - Vertriebsbeauftragter City Siteco GmbH; Vorm. Forschungstätigkeit TU Berlin, AG Außenbeleuchtung, u.a. LED-Laufsteg, Mitglied Expertenforum Außenbeleuchtung LITG |  |
| 15:45 |  | Kleinserien aus dem Drucker - eine nachhaltige Produktions-Alternative
Dipl. Ing. Sabrina Bräuß
Signify GmbH, Sales & Business Development Manager 3D Printing |  |
| 16:00 |  | Mit Solarleuchten zu mehr Nachhaltigkeit in der Außenbeleuchtung in der DACH-Region
Dieter Hornbachner
Gründer und Geschäftsführer der HEI Technology International GmbH - Hocheffiziente LED-Außenbeleuchtung, solare Straßenbeleuchtung |  |
| 16:15 |  | Nachhaltig Beleuchten – Durch gesetzliche Regeln zur Innovation
Dr. Sibylle Schroer, wissenschaftliche Koordinatorin für Nachhaltigkeits- und Biodiversitätsforschung am Leibniz-Institut für Gewässerökologie und Binnenfischerei (IGB) in Berlin. |  |
| 16:35 |  | Licht verantwortungsvoll gestalten
Elisa Balboni L&L Luce&Light
Key Account Licht-Planer, Architekten |  |
| 16:50 | | Ende | |

*Änderungen und Ergänzungen vorbehalten

MEDIENPARTNER

HighLight
OnLight

UNTERSTÜTZT VON:

Kongressfond Berlin
Heidehof-Stiftung
German Architects
Dark Sky Association
IALD International Association of Lighting Designers
HAW Hamburg
Hochschule Hamm-Lippstadt
Leibniz Institut für Gewässerökologie
TU Berlin
TU Darmstadt
TU Ilmenau

Sie möchten mit dabei sein?

Kontakt: caroline.vilbrandt@litg.de

Sie möchten die Initiative finanziell unterstützen?

<https://betterplace.org/p139428>