

## Wir freuen uns, Dass Sie dabei sind,

... um mit uns in offener, wertschätzender, toleranter und respektvoller Atmosphäre die verschiedenen Aspekte des zukunftsfähigen Beleuchtens zu diskutieren.

Und damit die Themen Vermeiden von Lichtverschmutzung und Kreislauffähigkeit in der Leuchten-Industrie aus der Fachwelt hinaus in die Breite der Gesellschaft zu tragen und bekannter machen.

Wir wollen aktiv daran mitzuwirken

- dass die Lichtverschmutzung nicht weiterhin um 10% im Jahr steigt
- dass die schädigenden Auswirkungen in der Herstellung von Beleuchtung reduziert werden.

**WANN:** 05.11.2024, 09:00 – 9:00 – 19:30,

**WO:** Marshall-Haus

Fortbildungsnachweis AK Berlin: 8.45 min,  
LiTG: 4 Pt;

Bitte beachten Sie ggf. das angehängte Hygiene-Konzept.

Heute sind wir ALLE EXPERTEN UND LAIEN, deswegen freuen wir uns über jeden, der am kompletten Programm aktiv teilnimmt.

**Aus Gründen der Raumakustik ist das OG während der Vorträge und Diskussionen geschlossen. Wir bitten Sie außerdem, in dieser Zeit auf persönliche Besprechungen zu verzichten.**

## IHRE TEILNAHME – individuelle und persönliche Registrierung notwendig



Registrieren Sie sich bitte auch persönlich kostenlos für die Planer-Dialoge - es gibt bei Eventbrite eine Position dafür

**Jeder Besucher** des Symposiums benötigt ein kostenfreies separates **belektro-Ticket:**  
[belektro.de/tickets](https://belektro.de/tickets)

Anleitung & Code **ZuBe\_belektro2024 AN** :

[https://gather-around-light.net/wp-content/uploads/2024/09/belektro2024\\_Anleitung-zum-Einloesen-eines-kostenfreien-Voucher-Codes.pdf](https://gather-around-light.net/wp-content/uploads/2024/09/belektro2024_Anleitung-zum-Einloesen-eines-kostenfreien-Voucher-Codes.pdf)

**BITTE BRINGT EURE EIGENEN NAMENSCHILDER MIT** – zukunftsfähige Veranstaltung



**Während der Veranstaltung werden zu eigenen Werbezwecken Foto- und Filmaufnahmen gemacht. Mit dem Betreten der Veranstaltung willigen Sie in diese Verwendung Ihrer Bilder ein.**

## Nachhaltige Veranstaltung:

Wir empfehlen unseren Besuchern die Anreise mit Bus und Bahn anstelle von PKW's und Flugzeugen, wie auch das Buchen nachhaltige Unterkünfte.

ANREISE & AUFENTHALT: <https://www.belektro.de/de/besuchen/anreise-aufenthalt/>

Wir bitten unsere Partner und Sponsoren, auf Give Aways zu verzichten und bieten eine regionale und saisonale Verpflegung.

SDG's & NACHHALTIGKEITSZIELE:

<https://gather-around-light.net/past-and-present/zube2024/#sdg>

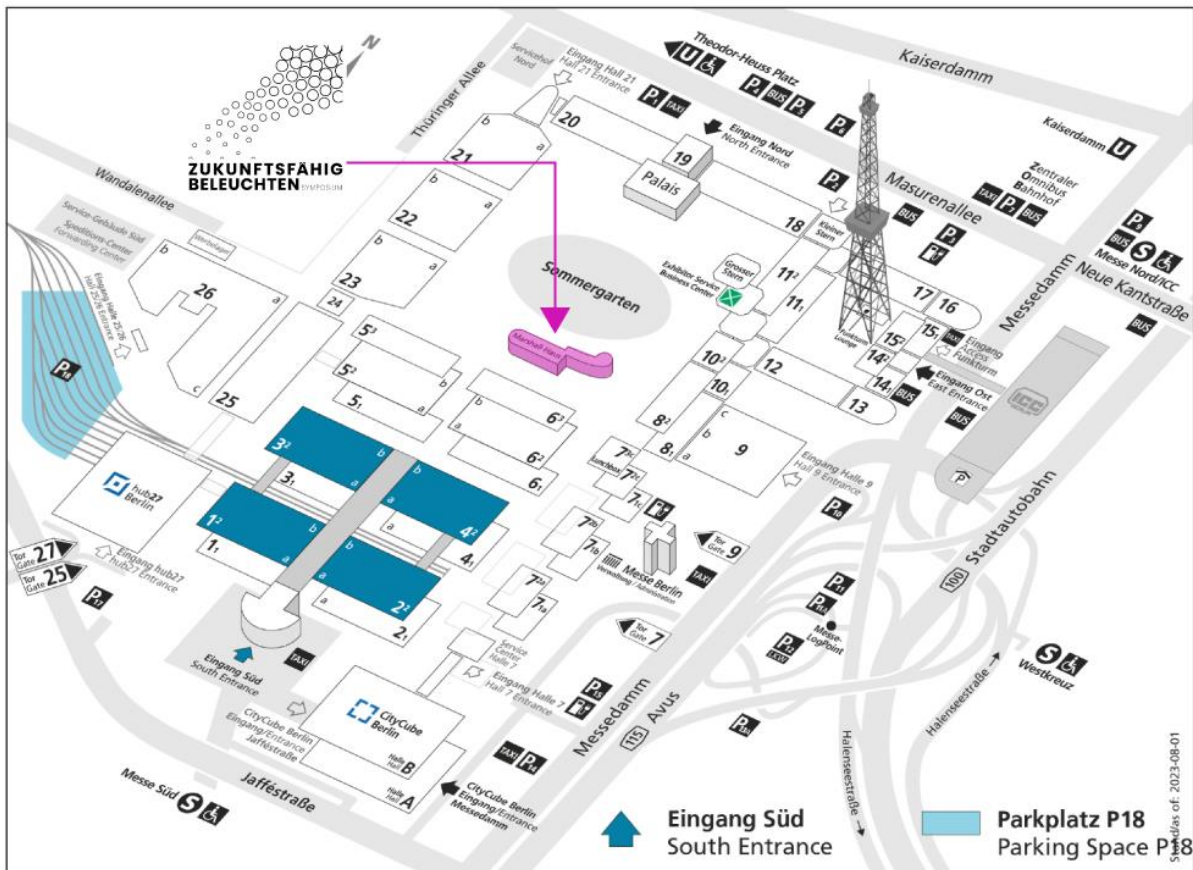
[https://gather-around-light.net/wp-content/uploads/2024/11/2024\\_ZuBe\\_Nachhaltige\\_Veranstaltung.pdf](https://gather-around-light.net/wp-content/uploads/2024/11/2024_ZuBe_Nachhaltige_Veranstaltung.pdf)

## DIE LOCATION

Marshall-Haus im Sommergarten  
 Messedamm 22 Westend  
 14055 Berlin  
 Eingang Messe Süd  
 über Jafféstraße, 14055 Berlin  
 belektro: Hallen 1.2, 2.2, 3.2, 4.2

ÖPNV: Messe Süd, S-Bahnlinien S9 oder S3,  
 Haltestelle Messe Süd

Auf dem Parkplatz P18 stehen Ihnen begrenzt kostenpflichtige Parkplätze zur Verfügung. Bitte nutzen Sie die öffentlichen Verkehrsmittel



## KONTAKT IN DRINGENDEN FÄLLEN

Ansprechpartner	Name	Mail	Phone
LiTG / GAL Orga / Symposium	Caroline Vilbrandt	<a href="mailto:caroline.vilbrandt@litg.de">caroline.vilbrandt@litg.de</a>	+49 179 545 2119
LiTG	Cornelia Vandahl		+49 170333266

**Beleuchtung** wirkt in alle Lebensbereiche - Umwelt / Kultur / Gesundheit, ist von gesellschaftlichem Interesse und eine sehr öffentliche Angelegenheit, die deshalb mehr öffentlich debattiert werden sollte.

Gerne laden wir Sie deswegen ein zum

## **Symposium ZUKUNFTSFÄHIG BELEUCHTEN 2024**

Forum, Fortbildung und Impulse für alle, die mit Licht arbeiten.

### **Umweltverträglichkeit und Nachhaltigkeit im Fokus**

#### **Expertenwissen und Inspiration**

Die Teilnehmenden erwartet eine gelungene Mischung aus inspirierenden Impulsen von Fachkundigen mit Expertise aus Lichtforschung und Normung, des Naturschutzes, der Herstellung und Anwendung, der Ökologie, der Tages- und Kunstlichtplanung sowie des nachhaltigen Leuchten-Baus.

#### **Interaktive Diskussionen**

Dazu gehören lebhaft Diskussionen am runden Tisch, in denen Best Practice-Beispiele und innovative Ansätze ausgetauscht werden. Galerie-Präsentationen stellen beispielhafte Ansätze und Leuchtturm-Projekte vor.

#### **Zielsetzung: Bewusstsein schaffen**

Das Ziel dieser Veranstaltung ist, das Bewusstsein für die Auswirkungen von Beleuchtung auf Umwelt (Biodiversität) und Gesellschaft zu schärfen. Dieses Wissen soll über die Fachwelt hinaus in der Öffentlichkeit etabliert werden, um sowohl professionelles als auch privates Beleuchten zukunftsfähiger zu gestalten.

**WANN: 5. November 2024, 09:00 - 19:30 Uhr**

#### **WO:**

Messe Berlin, Marshall-Haus, Messedamm 22, 4055 Berlin, Germany  
begleitend zur belectro

**ZIELGRUPPE:** Politiker / Gemeinden / Bau- & Umweltbehörden / Immobilienwirtschaft & Wohnungsbaugesellschaften, Verbände von Architektur & Planung bis Innungen

#### **FORTBILDUNG**

**LiTG:** 4 Punkte, **AK Berlin:** 8x45 min

**kostenlose Registrierung für Partner-Vorträge 06.11. 2024 ab 14:30**

<https://www.eventbrite.de/e/zukunftsfahig-beleuchten-symposium-tickets-957020984527>

#### **WEBSITE:**

[www.zukunftsfahig-beleuchten.de](http://www.zukunftsfahig-beleuchten.de)

## **DETAILS**

### **PROGRAMM & ABLAUF am 5. November:**

- 09:00 Uhr Einlass & Tässchen Kaffee
- 09:30 Uhr Reden & Intro – Vorstellung der Experten und Referenten
- 10:00 Uhr 4x10+5 Minuten Impulse, Positionen, Fragen
- 11:20 Uhr Kaffeepause
- 11:50 Uhr 3x10+5 Minuten Impulse, Positionen, Fragen
- 12:50 Uhr Lunch, geführte Ausstellungs- & Messerundgänge & Netzwerken
- 14:00 Uhr Podiumsdiskussion, ggf. mit Kaffeepause
- 16:30 Uhr Zeit für Stärkung, geführte Ausstellungs- & Messerundgänge; Netzwerken
- 17:30 Uhr Light Slam
- 18:00 Uhr Zusammenfassung & Ausblick
- 18:30 Uhr Zeit für Ausklang, geführte Ausstellungsrundgänge; Netzwerken
- 19:30 Uhr Ende

### **MODERATION**

Simon Hauser - Moderator, Auftragsredner, Coach

<http://www.hauser-kommunikation.de>

## IMPULSE - EXPERTEN & THEMEN\*:

10:00



**Zukunftsfähige Arbeitsverhältnisse** - kompetent, fair, eigenverantwortlich, auf Augenhöhe

**Solveig Buseler** - Schnick Schnack Systems, Global Director Sales & Marketing Member of the Board



10:20



**Ein kurzer wissenschaftlicher Blick auf die Umweltwirkungen von Leuchten**

**Dr. Sebastian Knoche** - Manager Research TRILUX GmbH & Co. KG,



10:40



**Aluminium im Vergleich - welchen Einfluss hat der Rohstoff auf das Gesamtergebnis** des ökologischen Fußabdrucks von Leuchten

**Dipl. Ing. Joachim Becker** - Gründer und Geschäftsführer beolum GmbH, Dozent & Beratung Nachhaltigkeit



11:00



Circular Economy – vom Green Deal in die Praxis  
CSR, ESPR & Digital Product Passport

Wie bereitet sich ein Unternehmen vor, um die Transformation von einem linearen zu einer zirkulären Wirtschaft zu gestalten?

Welche Anforderungen und Schnittstellen bestehen zur Bauwirtschaft?

**Dipl. Des. Ines Göbel** - Sustainability Manager Zumtobel Group; vormals Uni Kassel, Braungart EPEA / C2C, Lecturer Circular Economy



11:20

**Pause**

11:40



**Licht im Wandel -**

Anforderungen an kreislauffähige und nachhaltige Beleuchtung

**Christian Brehm** - Senior Director Lightcycle Retourlogistik und Service GmbH, München



12:00



**Beleuchtung von Bahnanlagen**

**nach DIN EN 12464-2** unter Berücksichtigung der Anforderungen nach der DB Richtlinie 81305 hinsichtlich Umweltverträglichkeit

**Hon.-Prof. Dipl.-Ing. Axel Stockmar**  
Hannover University of Applied Sciences and Arts  
LCI Light Consult International



12:20



**Synergie-Effekte** für Werbe- & Gewerbe-Beleuchtung, Allgemein- und Außenbeleuchtung dank Lichtsteuerung über das IOT

**Johannes Mailänder**  
Gründer & CMO LichtWART GmbH;  
vormals Prokurist & Verkaufsleiter Bertelmann GmbH



## MARKT DER MÖGLICHKEITEN - Partner und Sponsoren

Positionen & Ansätze zur Zukunftsfähigkeit: Strategien & Beispiele, Leuchtturm-Projekte & Best Practice aus allen Bereichen des Lebens mit Beleuchtung - Herstellung, Anwendung, Planung, Forschung, Urlaub Freizeit, Spiel, Spaß & Lebensart\*

### AUSSTELLUNG ZU UMSICHTIGER AUSSENBELEUCHTUNG & IM KINOSAAL:

#### **Adolf Schuch GmbH:**

Außenleuchten für Sterneparks

**Annette Krop Benesch:** Reise durch die helle Nacht - ein Spiel zum Thema Lichtverschmutzung

**Bergmeister GmbH:** regionale Außenleuchten-Manufaktur mit zirkulärem Potential

**BFN - Bundesamt für Naturschutz:** Publikationen, Leitfäden, Empfehlungen

**Catherine Perez Vega:** The environmental impact of artificial lighting in urban settings: gaps, challenges and sustainable lighting design

**Focus Lighting GmbH:** Seewasserresistenz durch Oxidation; Take-Back-Concept für Leuchten im Kreislauf

**Förderverein Nationalpark Boddenlandschaft e.V. & Büro für Landschaftsplanung und Umweltberatung:**

Best Practice - Ahrenshoop - insektenfreundlichere Außenbeleuchtung

**HEI Technology International GmbH:** Solarleuchten für öffentl. Straßenbeleuchtung DACH

#### **L&L Luce&Light:**

abgeschirmte Außenleuchten & Lichtakzente

**Laternix GmbH & Co. KG:** Weiternutzung durch Umrüstung statt Austausch von Bestandsleuchten

**Leibniz-Institut für Gewässerökologie und Binnenfischerei:** AUBE-Projekt

**LichtWART GmbH:** Kosten sparen & Biodiversität schützen durch smarte Lichtsteuerung für Handel, Industrie, GeWerbe, Marketing

**ROLAN Manifesto** in deutscher Sprache

#### **Selux GmbH:**

AETO Solar-System-Stele & Circulare Lichtprofile

#### **Siteco GmbH:**

smarte Außenbeleuchtung & Steuerung

#### **Sky Heia GmbH:**

Unter den Sternen schlafen

**Ulrike Brandi Licht Lichtplanung und Leuchtenentwicklung GmbH:** Vorstellung des „EU Interreg Nordsee Projekts Darker Sky“

**VISIT DARK SKIES® GmbH:** Audioguide für Sternenfreunde

#### **WE-EF LEUCHTEN GmbH:**

sensitive Lighting



## AUF DER GALERIE

**Anolis Lighting Division Robe Deutschland GmbH:** Beleuchtungslösungen für Architektur-Beleuchtung aus nachhaltiger Produktion bei Minimierung des Streulichts.

**Beolum GmbH** - alternative Rohstoffe zu Aluminium

**Brandt & Partners:** Führung und Abläufe optimieren – branchenspezifische Personalberatung und datenbasierte Effizienzdiagnostik.

**Ellux Vertriebs GmbH:** Ein starker Partner für anspruchsvolle und zukunftsfähige Beleuchtungslösungen – Beispiele verschiedener Hersteller.

**Fagerhults Belysning AB:** Pionier in Nachhaltigkeit und Kreislauffähigkeit

**IALD German Chapter**

**IGuzzini illuminazione Deutschland GmbH:** Wege zum Design for Recycling und Beispiele von Verwendung nachwachsender Rohstoffe in der Beleuchtung.

**Ledvance GmbH:** Everloop, Natureloop & VIVARES Lichtmanagementsystem

**Lightcycle Retourlogistik und Service GmbH:** Wie lässt sich Beleuchtung recyceln?

**LightLife** Gesellschaft für audiovisuelle Erlebnisse mbH: Griven Architekturbeleuchtung für intakte Nachlandschaften

**LiTG / LTG e.V.; AG Nachhaltigkeit:** Positionspapier zukunftsfähiges Beleuchten

**Lumen Radio:** Licht - auch ohne Kabel

**Regiolux GmbH:**

Zukunftsweisende Innovationen mit effizienten und umweltfreundlichen Leuchten.

**Schnick-Schnack-Systems GmbH:** hochwertige Individuelle, spielfertige Lichtlösungen und Steuerungen für besondere Aufgaben aus zukunftsfähiger Produktion.

**Signify GmbH:** 3D gedruckte Leuchten – nachhaltig, individuell und passend zu jedem Stil.

**Straßenastronomie:**

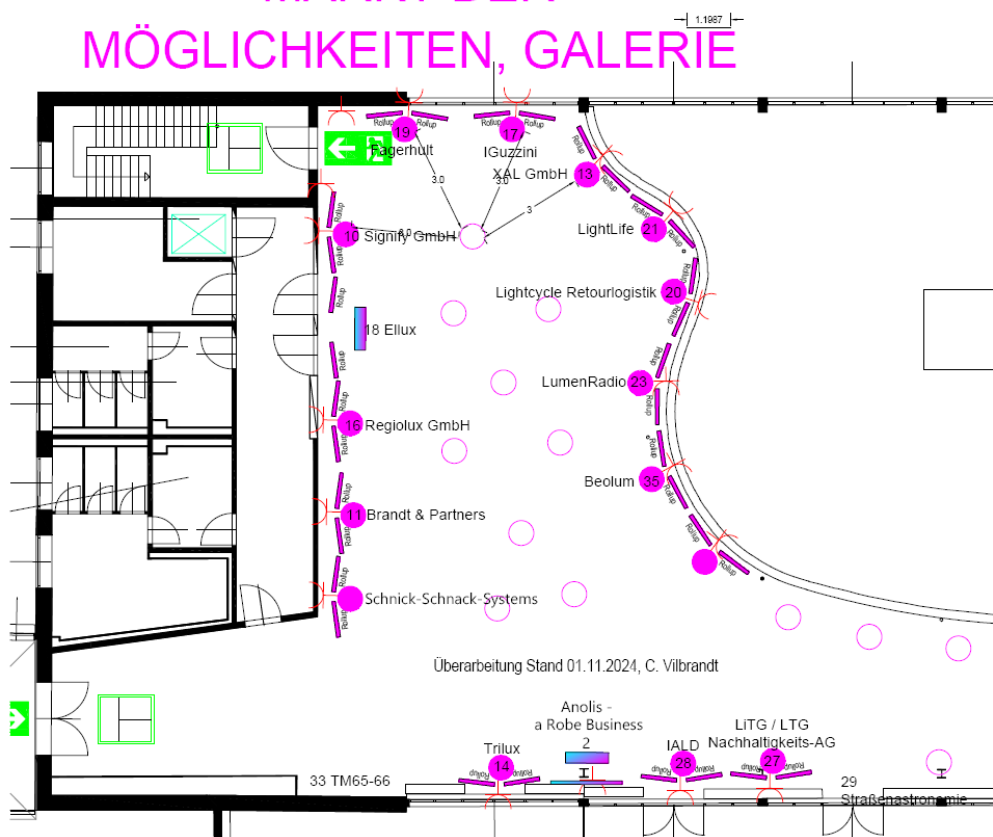
die Sterne zu Städtern bringen

**TM65-66**

**Trilux GmbH:** SUMATRA- Forschungsprojekt, Wellumic - Die Symbiose von Tages- und Kunstlicht.

**XAL GmbH:** Zukunftssicherheit durch nachhaltige Produktkonzepte.

## MARKT DER MÖGLICHKEITEN, GALERIE



Ergänzend dazu am 06.11.:

## **PARTNERVORTRÄGE „ZUKUNFTSFÄHIG BELEUCHTEN AUF DER BELEKTRO AUS SICHT VON FORSCHUNG UND INDUSTRIE“**

**WANN:** ab 14:30 Uhr,

**WO:** Forum Energie + Technik, **Halle 3.2, Stand 420**

**THEMEN:** Ansätze nachhaltiger und kreislauffähiger Leuchtenherstellung, Natur- & Umweltschutz, Gesetzgebung und Recht \*

- |              |   |  |   |
|--------------|---|--|---|
| <b>14:30</b> |    | <p>Umweltfreundliches Beleuchten oder was bei der Beleuchtungsplanung berücksichtigt werden muss – Anregungen aus Sicht des Bundesamtes für Naturschutz</p> <p><b>Marita Böttcher, BfN, FG II 4.2, Leipzig</b></p> <p>Seit 19993 Veranlassung von und Mitarbeit an diversen Forschungsprojekten, Kooperationen, Gesetzesvorhaben und Publikationen zur Wiedervernetzung von Flächen und Lichtverschmutzung</p> |    |
| <b>14:50</b> |    | <p>Kreislaufwirtschaft neu gedacht: Smarte, umweltschonende Lichtlösungen für Bestandsanlagen</p> <p><b>Dipl. Wirtsch. Ing. Michael Haertl,</b></p> <p>Gründer und Geschäftsführer Laternix GmbH &amp; Co. KG, vorm. CTO Siteco</p> <p>Entwicklung von nachhaltigen LED-Lösungen für die energetische Modernisierung von Innen- und Außenbeleuchtung</p>   |    |
| <b>15:05</b> |   | <p>Licht und Energie neu gedacht</p> <p><b>Dipl. Ing. Roman Liebe,</b> Dipl. Ing. Photoingenieur, M.A. Lighting Design - Senior Creative Engineer Selux GmbH, vorm. Entwicklung von Lichtsystemen und Beleuchtungslösungen; Entwicklungsingenieur in der Halbleiterindustrie</p>   |   |
| <b>15:30</b> |  | <p>Straßenbeleuchtung gestern / heute / morgen - Ideen / Konzepte / Lösungen</p> <p><b>M. Sc. Samuel Fiedelak</b> - Vertriebsbeauftragter City Siteco GmbH; Vorm. Forschungstätigkeit TU Berlin, AG Außenbeleuchtung, u.a. LED-Laufsteg, Mitglied Expertenforum Außenbeleuchtung LITG</p>  |  |
| <b>15:45</b> |  | <p>Kleinserien aus dem Drucker - eine nachhaltige Produktions-Alternative</p> <p><b>Dipl. Ing. Sabrina Bräuß</b></p> <p>Signify GmbH, Sales &amp; Business Development Manager 3D Printing</p>   |  |
| <b>16:00</b> |  | <p>Mit Solarleuchten zu mehr Nachhaltigkeit in der Außenbeleuchtung in der DACH-Region</p> <p><b>Dieter Hornbachner</b></p> <p>Gründer und Geschäftsführer der HEI Technology International GmbH - Hocheffiziente LED-Außenbeleuchtung, solare Straßenbeleuchtung</p>  |  |
| <b>16:15</b> |  | <p>Nachhaltig Beleuchten – Durch gesetzliche Regeln zur Innovation</p> <p><b>Dr. Sibylle Schroer,</b> wissenschaftliche Koordinatorin für Nachhaltigkeits- und Biodiversitätsforschung am Leibniz-Institut für Gewässerökologie und Binnenfischerei (IGB) in Berlin.</p>   |  |
| <b>16:35</b> |  | <p>Licht verantwortungsvoll gestalten</p> <p><b>Elisa Balboni L&amp;L Luce&amp;Light</b></p> <p>Key Account Licht-Planer, Architekten</p>  |  |
| <b>16:50</b> |   | <p><b>Ende</b></p>   |   |

\*Änderungen und Ergänzungen vorbehalten



## **MEDIENPARTNER**

HighLight  
OnLight

## **UNTERSTÜTZT VON:**

Kongressfond Berlin  
Heidehof-Stiftung  
German Architects

Dark Sky Association  
IALD International Association of  
Lighting Designers  
HAW Hamburg  
Hochschule Hamm-Lippstadt  
Leibniz Institut für Gewässerökologie  
TU Berlin  
TU Darmstadt  
TU Ilmenau

## **Sie möchten die Initiative finanziell unterstützen?**

<https://betterplace.org/p139428>

**Eine Veranstaltung der LiTG auf Initiative von Gather Around Light, mit freundlicher Unterstützung von der belektro und vielen anderen.**

## **Über die LiTG**

Die LiTG, Deutsche Gesellschaft für LichtTechnik und LichtGestaltung e.V. mit Sitz in Berlin ist ein eingetragener unabhängiger gemeinnütziger Verein mit über 100-jähriger Geschichte und ca. 2000 Mitgliedern. Die LiTG versteht sich als dynamisches Netzwerk und Wissensplattform für alle Licht-Interessierten und befasst sich mit »Licht und Beleuchtung« in den Bereichen Technik, Gestaltung, Planung und Anwendung in Theorie, Praxis und Forschung.

Sie organisiert Veranstaltungen und Tagungen, erstellt Fachpublikationen und unterhält das Weiterbildungs- und Prüfungsprogramm zum »European Lighting Expert«.

Auch beteiligt sie sich an der Erarbeitung nationaler und internationaler Normen und kooperiert dazu mit maßgeblichen Fachorganisationen wie DIN, CEN, CIE, ISO sowie den nationalen Licht-Gesellschaften.

Weitere Infos unter: [\*\*www.litg.de\*\*](http://www.litg.de)

## **Über Gather Around Light**

ein informelles Netzwerk von Licht- und Dunkelheitsenthusiasten aus Lichtplanung, - Design, Wissenschaft, - Kunst, Leuchtenherstellung & -Vertrieb.

Veranstalter des 2-monatigen Berliner Lichtstammtisches und Schnittstelle von LiTG, IALD, WIL, OpTec BB & mehr.

Initiatoren von Events zum Thema mit Blick über den Tellerrand auf verschiedenste Sichtweisen und Kommunikation in die Öffentlichkeit.

Bürgerschaftlich-professionelles ehrenamtliches Engagement mit Passion & Wirkung.

Weitere Info unter [www.gather-around-light-net](http://www.gather-around-light-net)

## **HINWEISE ZUM HYGIENEKONZEPT FÜR TEILNEHMENDE DER PRÄSENZVERANSTALTUNG**

Personen mit Symptomen einer Atemwegserkrankung mit Verdacht auf eine SARS-CoV-2-Infektion müssen der Veranstaltung fernbleiben. Besteht der Verdacht auf eine solche Infektion, welcher sich insbesondere durch Fieber, Husten und Atemnot ergeben kann, muss die betroffene Person die Veranstaltung unverzüglich verlassen und sich ggf. in ärztliche Behandlung begeben.

Sollte es zum Zeitpunkt der Veranstaltung eine entsprechende Verordnung von offizieller Seite her geben, beachten Sie bitte:

- Beim Betreten und innerhalb des Marshall-Hauses (außer am Sitzplatz und an den Tischen) tragen Sie bitte einen Mund-Nase-Schutz (MNS). Um sich und andere zu schützen, empfehlen wir das Tragen einer partikelfiltrierenden Halbmaske ohne Ausatemventil.
- Bei der Anmeldung liegt eine Besucherliste bereit, in die Sie bitte Ihre Kontaktdaten eintragen.
- Halten Sie bitte gegenüber anderen Personen einen Mindestabstand von 1,5 Metern ein, auch während der Pausenzeiten.
- Pausenversorgung/Mittagsimbiss/Abendessen: Bitte beachten Sie die hygienischen und organisatorischen Regelungen des Caterers.
- Bitte bringen Sie möglichst Ihre eigenen FFP2-Masken zur Veranstaltung mit. Für den Notfall stehen Ihnen bei Bedarf bei der Anmeldung ein paar Masken zur Verfügung.
- Wer ein positives Ergebnis bei einem Selbsttest erhalten hat, sollte sich vorsichtshalber in Isolation begeben und Kontakte reduzieren sowie zur Überprüfung einen zertifizierten Antigen- Schnelltest durchführen lassen.